




easy**life**

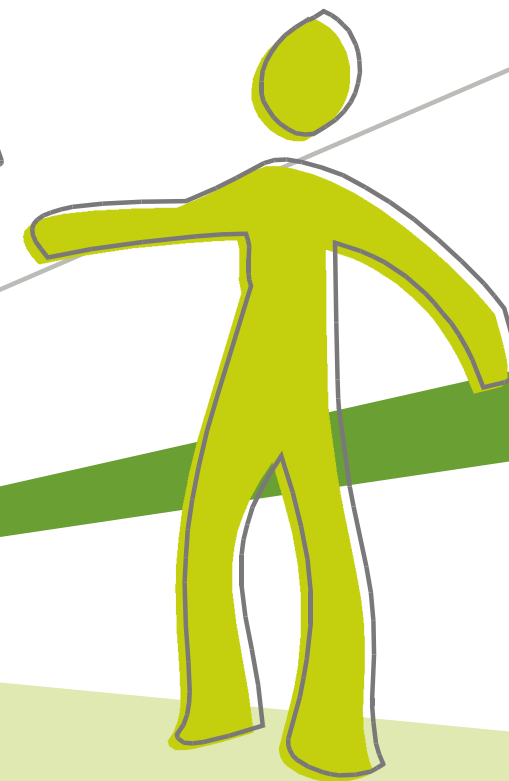
tu banco de tiempo



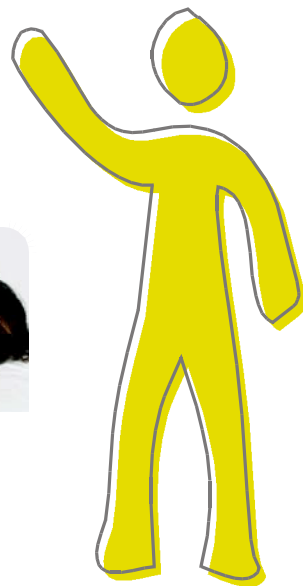
¿Recuerdas
tus sueños?

Para hacerlos realidad,
cada día recibes un ingreso:

24 HORAS



Fíjate en **todas tus actividades** cotidianas y descubrirás que algunas te realizan como persona y otras no.



Si lo piensas, con frecuencia dedicas más tiempo a las actividades productivas que a aquellas verdaderamente importantes para ti.



Tiempo Rojo: Vegetativo
Dormir/alimentarse/aseo.



Tiempo Naranja: Productivo
Trabajo/desplazamientos y todas aquellas tareas para mantener tu vida en funcionamiento.

Y muchas son delegables...

- Ir a la tintorería
- Hacer la compra
- Revelar un carrete de fotos
- Hacer una copia de las llaves
- Lavar el coche
- Comprar un regalo de cumpleaños
- Renovar el carné
- Comprar algo en la farmacia
- Echar gasolina al coche
- Llevar la cámara de fotos a arreglar
- Buscar a alguien que cuide a mis hijos
- Reservar un restaurante

¿Te imaginas no tener que hacerlo?



Tiempo Verde: Auto-realización
En las tareas que TÚ marcas la diferencia.

Tareas Reactivas

- Ir al cumpleaños de mi madre
- Llevar a mi hijo a un cumpleaños
- Comprarme un traje
- Visitar a un familiar enfermo

Tareas Proactivas

- Hacer deporte
- Leer un libro
- Jugar con los niños
- Mi cena de aniversario
- Quedar con un amigo
- Ir al cine
- Aprender algo nuevo
- No hacer nada
- Cumplir un sueño

¿Te imaginas poder hacerlo?

Lo que nos separa de cumplir **nuestros sueños** es tan sólo tiempo.



¿Sientes que te falta tiempo verde?

Te presentamos el **Implant de Servicios** **easylife**
Tu banco de tiempo.



Ahora puedes darle
la vuelta a tu tiempo...

Entra, **ahorra tiempo** y
dedícalo a lo que tú decidas.



¿Qué es un **Implant de Servicios?**

Es un paso adelante en el compromiso que tu empresa tiene contigo. Un espacio desde el cual gestionamos todas las tareas delegables que sueles realizar cuando sales del trabajo. Nosotros las hacemos por ti mientras tú trabajas.



Un lugar mágico donde tu **tiempo naranja** se convierte en **tiempo verde**.



¿Qué puede hacer **easy**life por ti?

Abre la puerta y descúbrelo.



easy life



Algo grande: Aumentar tu **calidad de vida.**



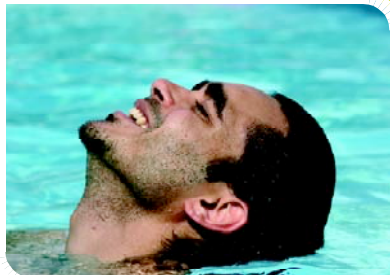
¿Vale lo mismo una hora en una cola
que una hora con un ser querido?
No puedes tener más tiempo.
Pero ahora, puedes cambiar su valor.

¿Qué vas a hacer con todo el tiempo que ahorres?

El abanico de servicios es tan variado como las cosas que haces cada día:

- ⌚ Minimarket
- ⌚ Regalos
- ⌚ Compramos por ti cualquier artículo: discos, libros, vino, perfumería, juguetes, ferretería...
- ⌚ Servicio de tintorería
- ⌚ Hacemos los duplicados de tus llaves
- ⌚ Farmacia
- ⌚ Revelamos tus fotos
- ⌚ Envío de flores
- ⌚ Reparación de calzado
- ⌚ Arreglos de ropa
- ⌚ Compramos la comida de tu mascota
- ⌚ Pasamos la ITV de tu vehículo
- ⌚ Realizamos actividades para niños en días laborables no lectivos
- ⌚ Damos un servicio de apoyo en las celebraciones: meriendas de cumpleaños, tartas, globos, kit de cumpleaños, etc.
- ⌚ Gestoría
- ⌚ Reparación de electrodomésticos
- ⌚ Gestiones personales
- ⌚ Reserva de restaurantes
- ⌚ Entradas de espectáculos

HEMOS LLEVADO SU RELOJ A CAMBIAR LA PILA



30 minutos para relajarse

ESTAMOS RECOGIENDO SU TRAJE



20 minutos para disfrutar

HEMOS IDO A LA COMPRA



unas horas para compartir

HEMOS LLEVADO SU COCHE A LA ITV



2 horas para construir

ESTAMOS EN UN ATASCO




1 hora para celebrar

easy**life**

¿Cómo funciona tu Implant **easylife**?

La Necesidad

Existen tres formas de acceso a los servicios de tu Implant easylife, en función del tipo de necesidad:

 **¡VEN!** El Centro está abierto durante un cierto número de horas y en un horario que se ha definido previamente con la empresa.

Tu cámara de fotos se ha estropeado. Además, necesitas cambiar la pila a tu reloj, quieres cambiar las tapas de tus zapatos y tienes ropa para la tintorería. Ahorra tiempo. Cuatro gestiones se convierten en una sola. **Acude a tu Implant easylife.**




 **¡ESCRÍBENOS!** El Centro tiene una dirección de correo electrónico asignada.

¿Ibas a ir a la farmacia después del trabajo? Olvidalo. **Envía un correo** solicitando los productos y recógelos en tu Implant. Para que te vayas directo a casa, o al gimnasio, o a dar un simple paseo.



Estas opciones te permiten solicitar un servicio incluso desde fuera de tu trabajo.

 **¡LLÁMANOS!** El Centro tiene un número de teléfono o extensión asignado.

¿Necesitas pasar la ITV de tu coche e ibas a dedicar la mañana del sábado? Busca un plan mejor. **Llama a tu Implant.**



La Solución

Tu Implant easylife centraliza y soluciona todas tus necesidades de servicio mientras tú estás trabajando. Así, el tiempo que les ibas a dedicar, se convierte en **tiempo verde** para disfrutar y añadir valor a tu vida.

easylife

Se me ha estropeado la cámara de fotos...

Sin easylife

Dos horas y media

Me echo la cámara al coche para ver cuando puedo arreglarla.

No se dónde está la dirección del servicio técnico.

Me quedo a mediodía en la oficina y entro en Internet para buscar el servicio técnico.

Llamo y me dan la dirección. Está en el centro de la ciudad. Horario por la mañana hasta la una y media, y por la tarde hasta las ocho. Sábados de 10 a 14.

Al día siguiente salgo del trabajo un poco antes para poder llegar a tiempo. Tardo veinte minutos en llegar.

Entro en el servicio técnico, y me atienden en 10 minutos.

Vuelvo al trabajo conduciendo. De camino paro a comprar un par de sandwiches y me los tomo en mi mesa antes de continuar trabajando.

Dos semanas más tarde, el miércoles, me dicen que ya tengo la cámara arreglada. Tengo un viaje esa semana y no vuelvo hasta el viernes. Recojo mi cámara.

Cuando llego el viernes ya no estoy a tiempo de recoger la cámara. Es sábado tengo una excursión y me gustaría llevármela. No la llevo pues no he podido ir a por ella.

El martes intento salir del trabajo un poco antes de lo habitual para acercarme a por la cámara.

La ciudad está congestionada. Tardo cuarenta minutos en llegar.

Aparco en un parking.

Recojo la cámara.

Recojo el coche del parking. Conduzco hasta mi casa, tardo media hora.

Además...
Parking y gasolina
Comer mal tres días
No disponer de mi cámara cuando ya está arreglada
Odio estar en un atasco

Con easylife

Veinte minutos

Me echo la cámara al coche para ver cuando puedo arreglarla.

Acudo al Implant easylife. Dejo la cámara.

Recibo un mensaje en mi móvil.

Bajo a mi centro Easylife a recoger mi cámara.

Dos horas y diez minutos para disfrutar.

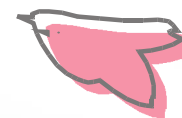


tu banco de tiempo



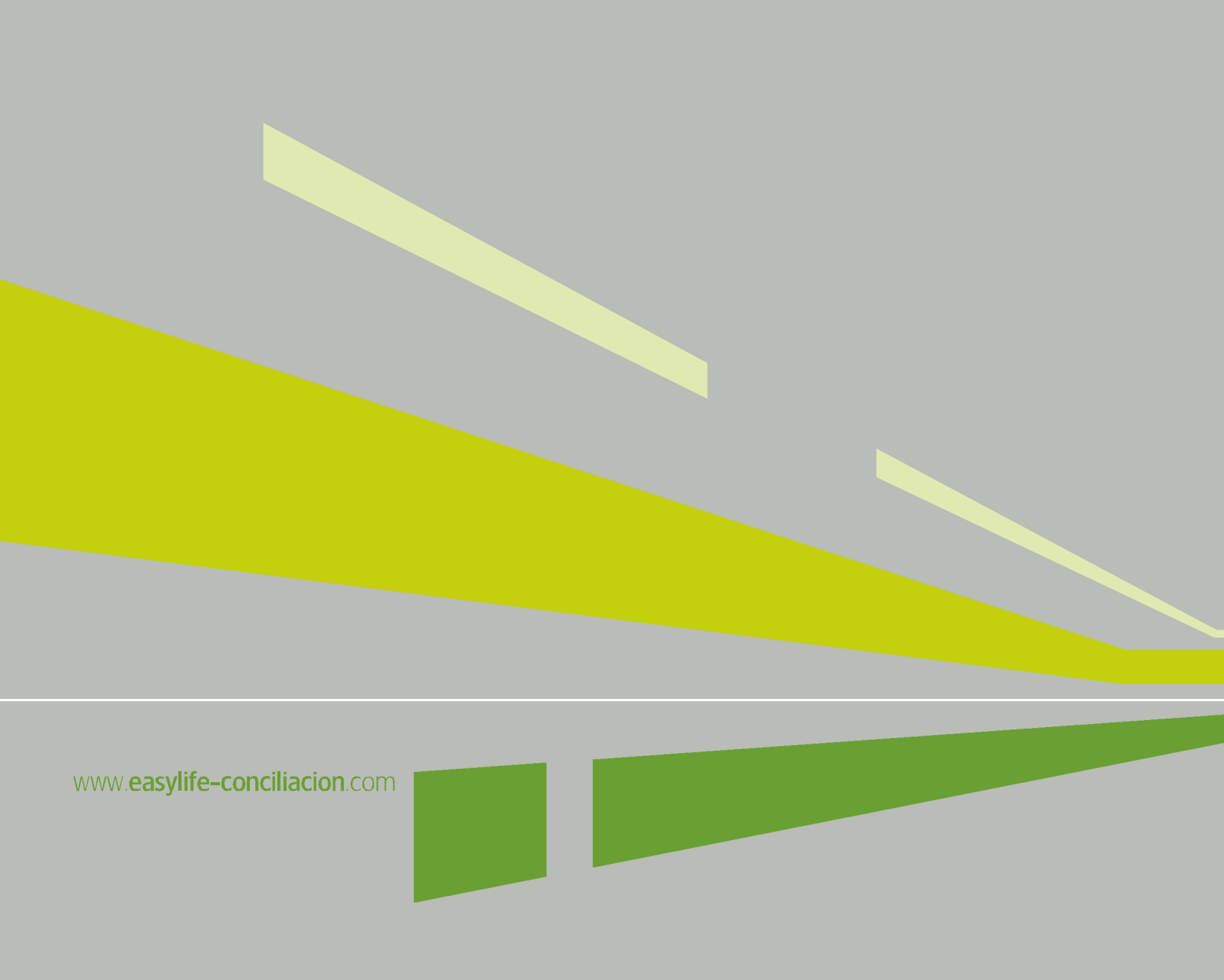
Recupera tus sueños...

¡ahora puedes!



easy**life**





www.easylife-conciliacion.com